

EasyLyte

Na⁺/K⁺

Na⁺/K⁺/Cl⁻

Na⁺/K⁺/Li⁺

Na⁺/K⁺/Ca⁺⁺/pH

- **Jednoduché použití:**

Snadná obsluha prostřednictvím menu používající systém odpovědí ano/ne.

Analýza je prováděna z plné krve, séra, plazmy nebo moči. Výsledky lze získat do 60 s v tištěné podobě.

Možnost volby automatické nebo manuální kalibrace. Automatické čištění.

- **Snadná údržba**

Všechny kalibrátory jsou obsažené v jednoduše řešeném a uživatelsky pohodlném balení.

Veškerý odpad je shromážděn v odpadní nádobě.

Jednorázové elektrody nevyžadují žádnou údržbu.

Modulární design umožňuje jednoduchou a rychlou údržbu celého analyzátoru.

- **Výborná dostupnost**

Nízká pořizovací cena.

Nízké náklady na test.

- **K dispozici ve čtyřech provedeních**

- *EasyLyte* Na⁺/K⁺
- *EasyLytePLUS* Na⁺/K⁺/Cl⁻
- *EasyLyteLithium* Na⁺/K⁺/Li⁺
- *EasyLyteCalcium* Na⁺/K⁺/Ca⁺⁺/pH



Modulární, bezúdržbové elektrody



Cl-



Stisknutí tlačítka Ano nebo Ne je jediným krokem potřebným k analýze séra, plasmy nebo plné krve

Zabudovaná tiskárna vytiskne výsledky pacienta, včetně kalibračních hodnot, výsledků kontrol a celkového souhrnu výsledků (denních / týdenních / všech), vyznačí v nich také patologické výsledky.

Yes No



K+



Kapilární dávkování vzorku je jednoduše proveditelné. Kapilára slouží pouze na jedno použití.

Reagenční nádoba obsahuje také kalibrátory a shromažďuje veškerý odpad. Eliminuje se tak kontakt se vzorkem

Dávkovač



Dávkovač je možné dodat k analyzátorům EasyLyte Na / K, Na / K / Cl a Na / K / Li analyzátory. Lze tak zvýšit výkon celého analyzátoru.

21 pozic pro vzorky
STAT pozice
normální / patologické pozice kontrol
automatické opakování u výsledků mimo stanovené rozmezí

Li+

pH

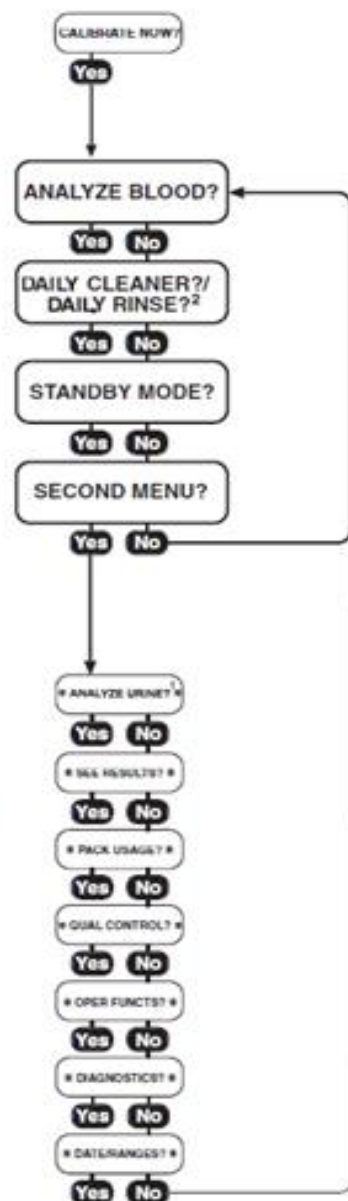
Software analyzátoru umožňuje snadné ovládání

Software sám provádí statistické vyhodnocení výsledků kontrol, označuje výsledky mimo stanovené rozmezí a sleduje výkon analyzátoru.

- Ovládání pomocí dvou tlačítek
- Automatická kalibrace
- Uživatelsky snadné menu

Ca++

Na+



Specifikace (Na⁺/K⁺, Na⁺/K⁺/Cl⁻, Na⁺/K⁺/Li⁺, Na⁺/K⁺/Ca²⁺/pH)

Klasifikace CLIA:	středně složitě			
Typ vzorku:	plná krev, sérum, plasma nebo moč			
Objem vzorku:	100 µl plné krve, séra, plasmy, 60 µl kapilární krve nebo 400 µl ředěné moči (1:10)			
Princip metody:	přímé stanovení pomocí iontově selektivní elektrody			
Detekovatelné rozmezí:	Krev:	Na ⁺ : 20 – 200 mmol/l K ⁺ : 0,2 – 40 mmol/l Cl ⁻ : 25 – 200 mmol/l Li ⁺ : 0,2 – 5,0 mmol/l Ca ²⁺ : 0,1 – 6,0 mmol/l pH: 6,0 – 8,0	Moč:	Na ⁺ : 25 – 1000 mmol/l K ⁺ : 1,0 – 500 mmol/l Cl ⁻ : 25 – 500 mmol/l
Rozlišení displeje:	Na ⁺ : 0,1 mmol/l	K ⁺ : 0,01 mmol/l	Cl ⁻ : 0,1 mmol/l	Li ⁺ : 0,01 mmol/l Ca ²⁺ : 0,01 mmol/l pH: 0,005
Možná provedení:	Na ⁺ /K ⁺	Na ⁺ /K ⁺ /Cl ⁻	Na ⁺ /K ⁺ /Li ⁺	Na ⁺ /K ⁺ /Ca ²⁺ /pH
Doba analýzy (krev):	55 s	55 s	55 s	60 s
Analýza moči:	Ano	Ano	Ano	Ne
Doba analýzy (moč):	90 s	90 s	90 s	nelze
Dávkovač	Ano	Ano	Ano	Ne
Analýza kapilární krve:	Ano	Ano	Ano	Ne
Uchování dat:	128 výsledků vzorků od pacientů až 20 kontrolních vzorků			
Kalibrace	automatická nebo manuální			
Výstup:	32 znaků, dvouřádkový displej vestavěná termotiskárna RS-232C, port pro připojení dávkovače			
Teplota prostředí	15 – 32 °C, vlhkost vzduchu < 85%			
Napájení:	100/115~VAC, 50–60 Hz, 0.8A nebo 220~VAC, 50-60 Hz 0.4A			
Hmotnost:	5,8 kg			
Rozměry:	24 cm x 42 cm x 20 cm			